



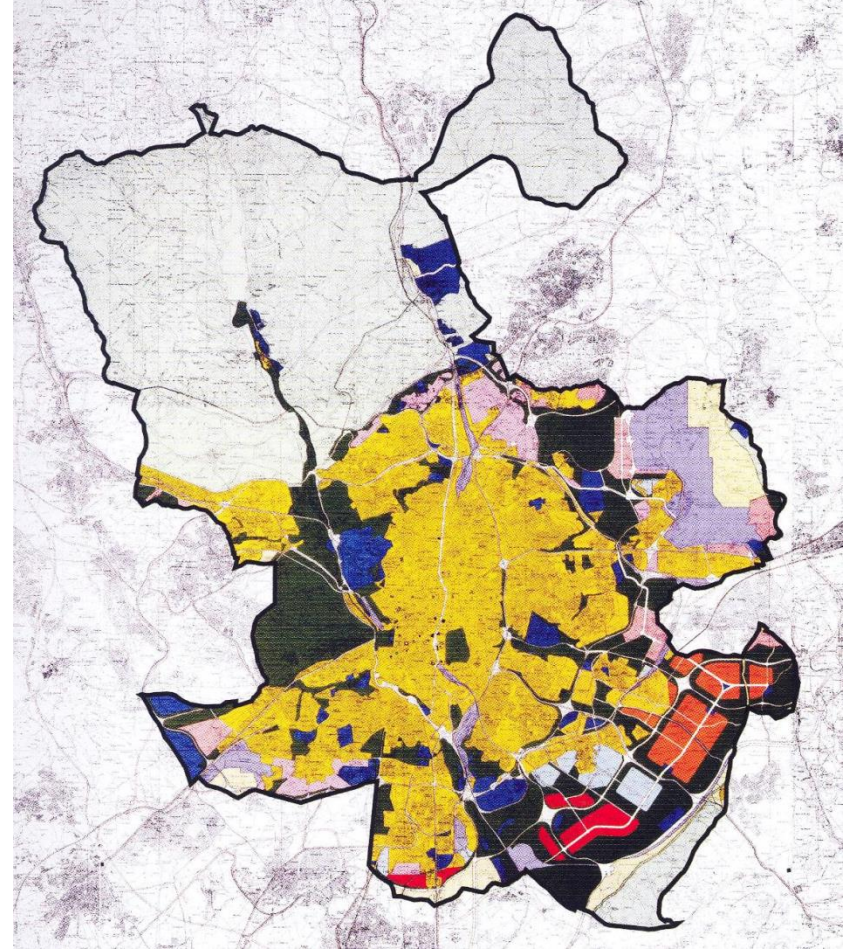
Raquel del Río Machín
Área de Gobierno de Desarrollo Urbano Sostenible
Ayuntamiento de Madrid

27 de septiembre de 2017

NUEVO MODELO

ANÁLISIS MARCO ANTERIOR

- Fracaso del modelo extensivo
- Fin del crecimiento demográfico
- Desigualdad creciente



NUEVO MODELO

- Más social
- Más sostenible
- Más participado
- **Centrado en la ciudad existente**



NUEVO MODELO



NUEVO MODELO

Mesa Para La
Rehabilitación



MAD-RE
PLAN

NUEVO MODELO

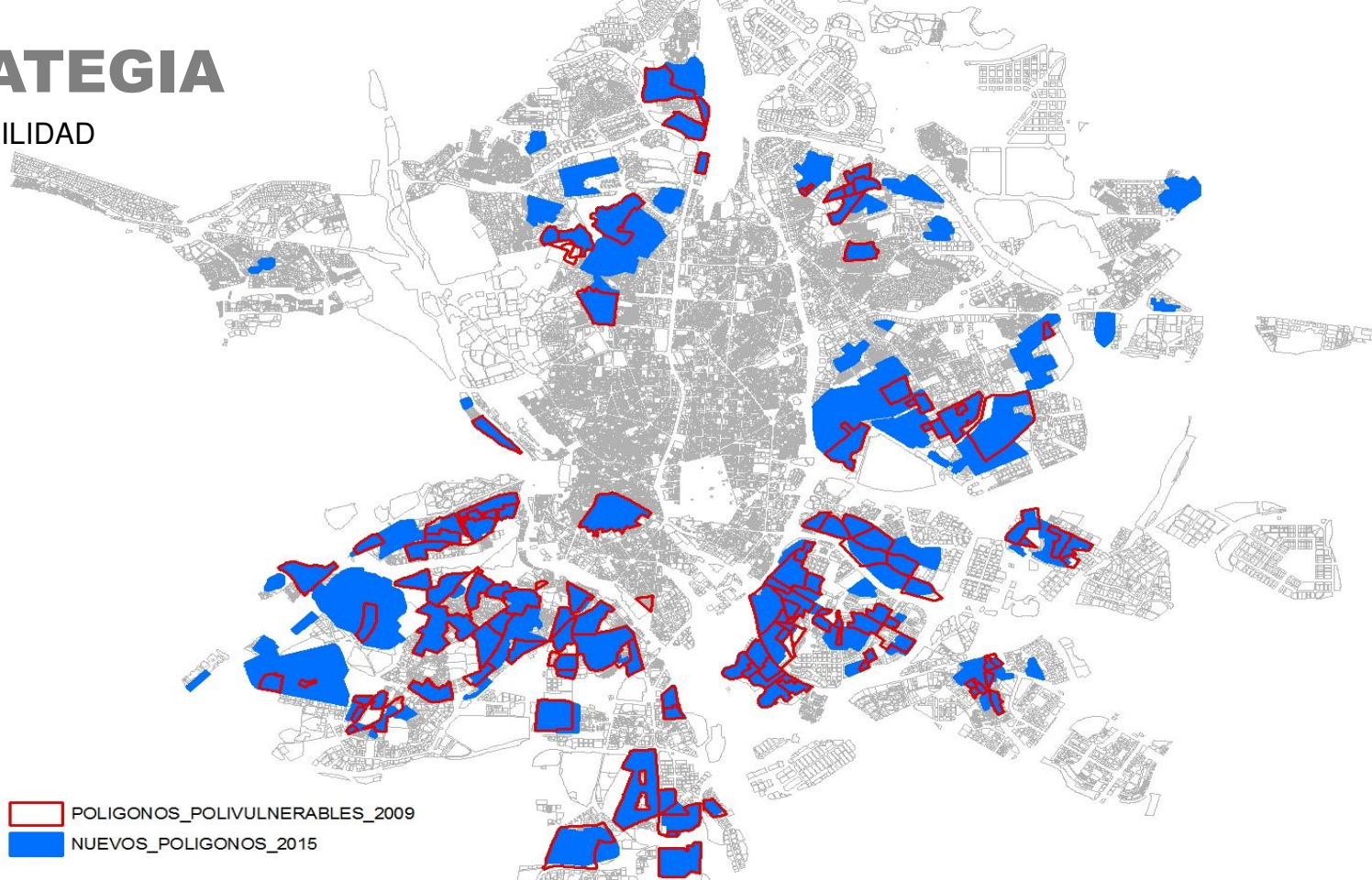


MADrid-REcupera
recupera tu casa,
recupera tu barrio,
recupera nuestra ciudad.

MAD-RE
PLAN

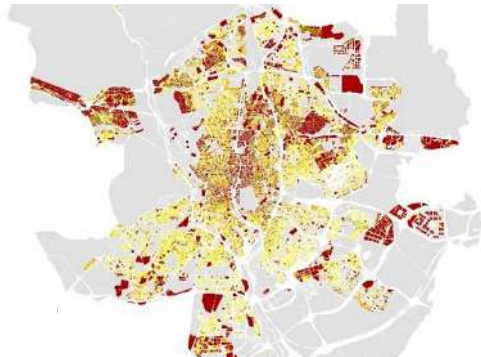
ESTRATEGIA

VULNERABILIDAD

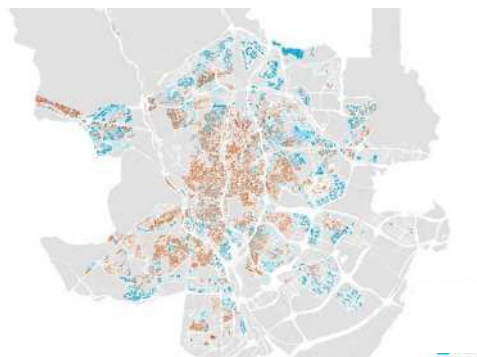


ESTRATEGIA

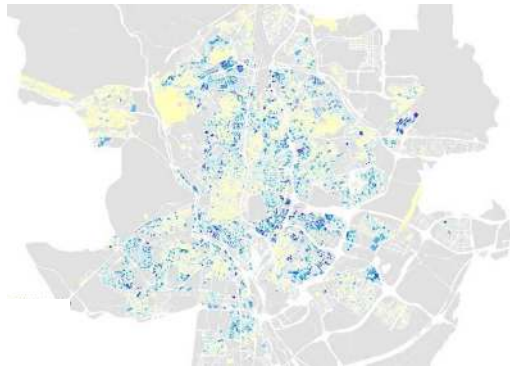
VALOR CATASTRAL



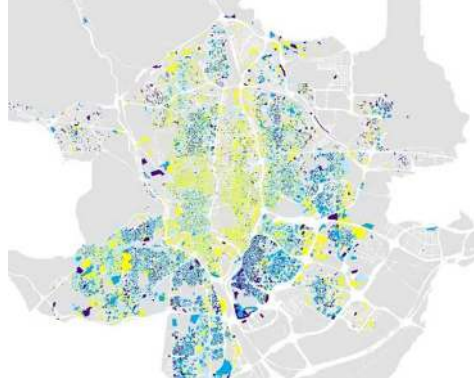
EDAD EDIFICACIÓN



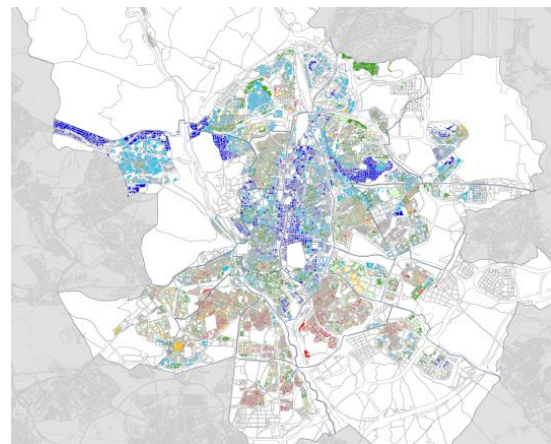
POBLACIÓN ENVEJECIDA



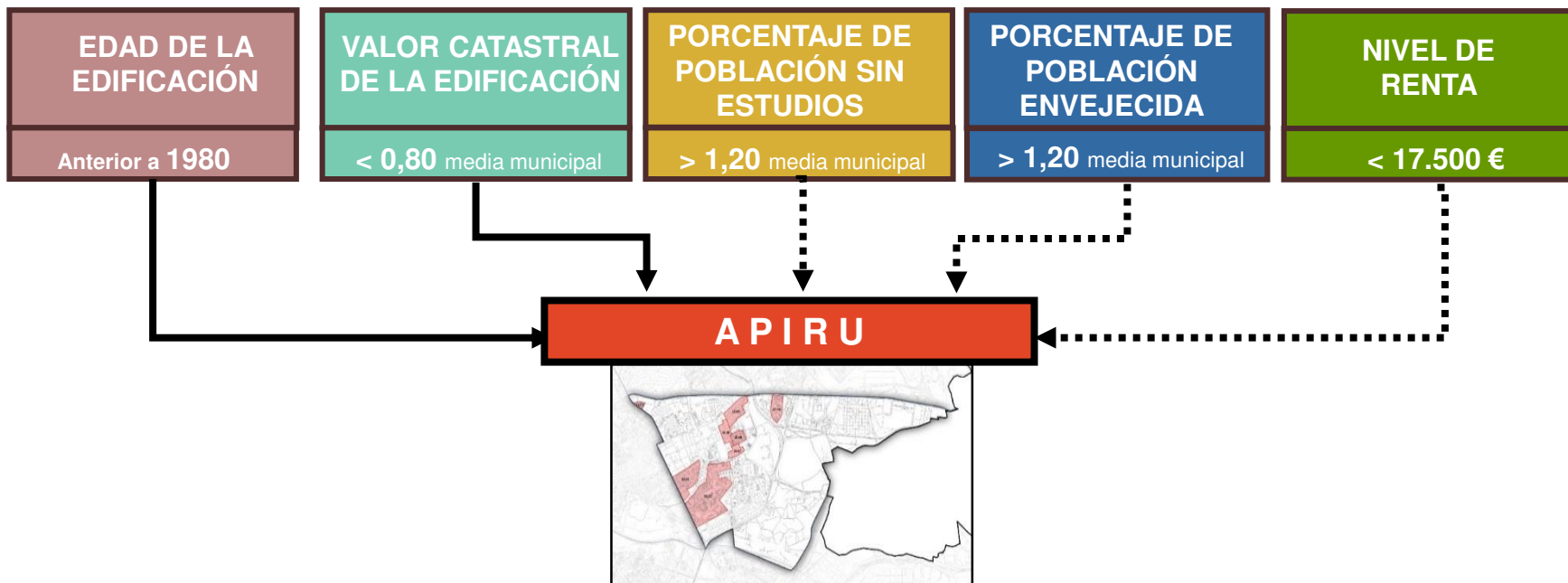
POBLACIÓN SIN ESTUDIOS



NIVEL DE RENTA

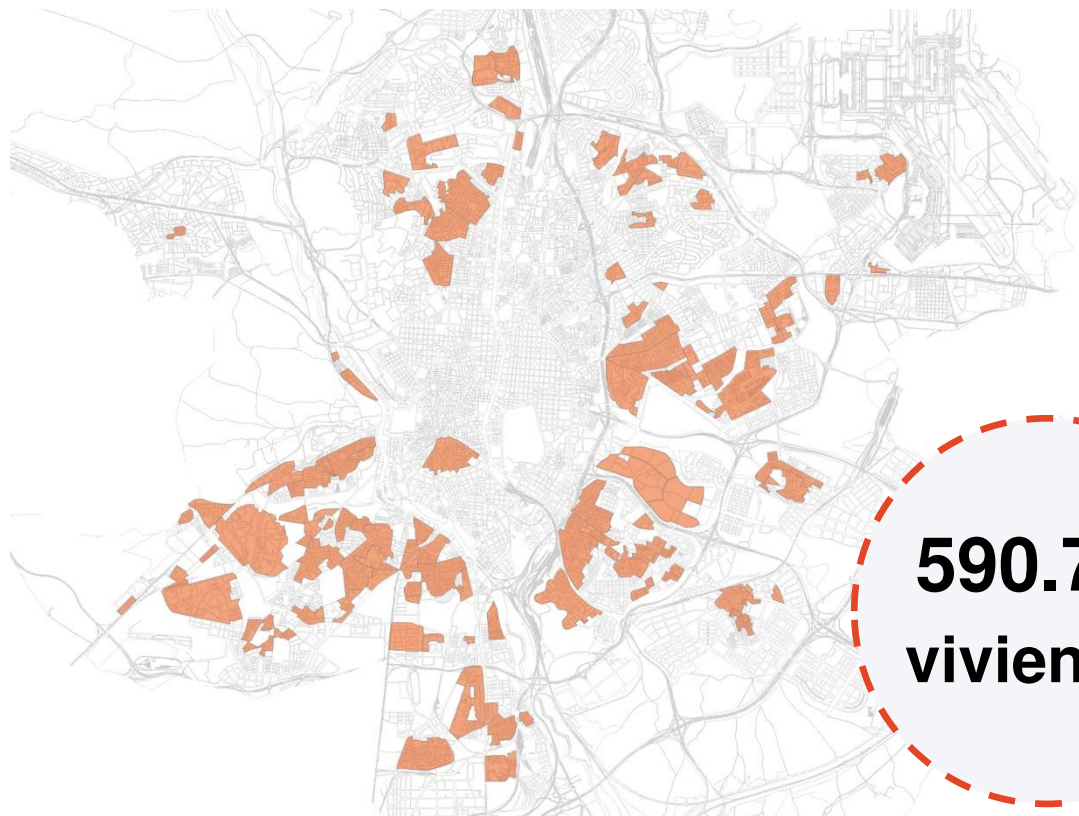


ESTRATEGIA



ÁREA PREFERENTE DE IMPULSO A LA REGENERACIÓN URBANA

ESTRATEGIA



590.747
viviendas

120

**ÁREAS
PREFERENTES DE
IMPULSO A LA
REGENERACIÓN
URBANA**

APIRUS

43%
de la población
1,6 M hab

MAD-RE
PLAN

ESTRATEGIA

Buscador on line

The screenshot displays the Madrid website interface. At the top left is the '¡MADRID!' logo. The main navigation menu includes 'Trámites', 'Actualidad', 'El Ayuntamiento', and 'Contacto'. A search icon is located on the right. Below the navigation is a 'Lo más visto' section with an information icon and a list of popular topics: 'Multas de circulación. Infraccion...', 'Servicio de Estacionamiento Regul...', and 'Padrón Municipal. Alta y cambio d...'. The background features a cityscape with the Angel of Independence statue. At the bottom, there are eight blue service category buttons: 'Cultura, ocio y deporte', 'Actividad económica y hacienda', 'Educación y empleo', 'Emergencias y seguridad', 'Medio ambiente', 'Movilidad y transportes', 'Servicios sociales y salud', and 'Vivienda y urbanismo'. A red arrow points to the 'Vivienda y urbanismo' button.

ESTRATEGIA

Buscador on line

TODO SOBRE VIVIENDA Y URBANISMO



Plan MAD-RE 2017

Aportaciones del Ayuntamiento de Madrid al Proyecto de Ley de



Plan MAD-RE 2016

Esquema GML de Parcela Urbanística



Operación Asfalto 2017. Previsión diaria de obras.

Licencias urbanísticas



Remodelación de la Plaza de España. Proceso de Participación

Programas municipales de vivienda

MAD-RE
PLAN

ESTRATEGIA

Buscador on line

¿Está mi edificio en una de las áreas preferentes para las ayudas públicas a la regeneración?

A B C D E F G H I J K L M N Ñ O P Q R S T U V W X Y Z

Seleccione la dirección del domicilio a consultar:

Tipo de vial *

CALLE

Nombre de vial *

DOCTOR CASAL

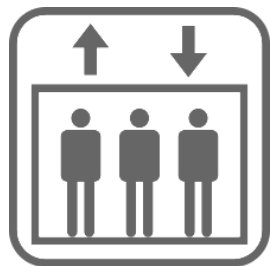
Número de vial *

5

Calificador:

23.000
BÚSQUEDAS

INVERSIÓN



Accesibilidad

43.000 edificios de más de tres plantas **sin ascensor**, aproximadamente 40% del total.

70%

max.10.000 € / viv



Eficiencia Energética

1,5 millones de viviendas, de las cuales un **70% son anteriores a 1980**, fecha en la que se establece la primera norma técnica de aislamiento en edificios.

50%

con la mejora de dos letras
max.10.000 € / viv

60%

con la mejora de dos letras
max. 10.000 € / viv

INVERSIÓN

Honorarios

70%

máximo

15.000 €/edificio

Tasas

Exención 70% ICIO



INVERSIÓN



AYUDA SOCIAL

90%

Del total del presupuesto subvencionable

AGRUPACIÓN

+5%

5 edificios o más en un mismo APIRU

MAD-RE
PLAN

INVERSIÓN

[Calcular Subvención](#)



Resultado subvención
Plan Madre

Subvención Aproximada:

149250

Cada vecino debe pagar:

4825



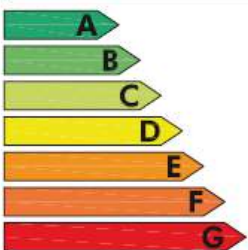
Presupuesto:
Sin ayudas:
Con ayudas:

245.745 €
12.287 €/vecino
4.825 €/vecino

INVERSIÓN

DEMANDA DE CALEFACCIÓN

kWh/m² año



Estado actual

(C3x)

191,9 G



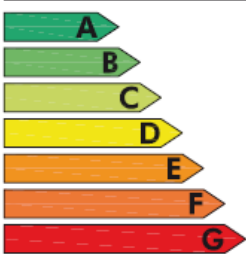
MAD-RE
PLAN

INVERSIÓN

60%
ahorro en
calefacción

DEMANDA DE CALEFACCIÓN

kWh/m² año



Estado
actual

(C3x)

ESTADO
REFORMADO

(C3x)

81,0 D

191,9 G



MAD-RE
PLAN

INVERSIÓN

PRESUPUESTO 2016



Cuantía adicional sin nueva convocatoria hasta el 50 %

INVERSIÓN

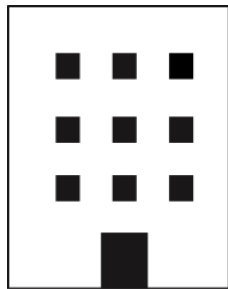
PRESUPUESTO 2017

49,7M€

99,5
M€

Cuantía adicional sin nueva convocatoria hasta el 100 %

GESTIÓN



Comunidades de
propietarios



Propietarios de
viviendas unifamiliares

GESTIÓN

Acuerdo de la comunidad
de propietarios



Presupuesto
de las obras (3 distintos)

Solicitud de licencia o
equivalente



Proyecto de las obras
(si fuera necesario)

Solicitud de la ayuda




Informe Evaluación del Edificio
IEE = ITE+CE+IA

GESTIÓN

Continuidad en los programas

Plazos amplios

Solicitud on line

 ¡MADRID!
ÁREA DE GOBIERNO DE DESARROLLO URBANO SOSTENIBLE

SOLICITUD SUBVENCIÓN

Convocatoria Pública de Subvención energética de edificios existentes

1 LOCALIZACION DE LA ACTUACION

Dirección del Edificio: _____
Se encuentra ubicado el edificio en: _____
 Sí No
En caso afirmativo, especifique cuál: _____

2 TIPOLOGIAS DE ACTUACION

Para actuaciones de conservación y eficiencia energética, ubicada en un ámbito geográfico incluido en el Mapa de Actuación (MAPA de Actuación de Eficiencia Energética de Edificios Existentes (MAPEE) de MADRID). Este Mapa podrá consultarse en <http://www.madrid.es/> (apartado 6.2 del Real Decreto 23/2013, de 28 de febrero, por el que se aprueba el Mapa de Actuación de Eficiencia Energética de Edificios Existentes (MAPEE) de MADRID).

Marque con un aspa la actuación para la que solicita subvención:

Accesibilidad:

- Artículo 6.2.a) Instalación de ascensores.
- Artículo 6.2.b) Otros dispositivos o medidas de mejora de la accesibilidad.
- Artículo 6.2.c) Mejora de la accesibilidad en zonas comunes.

GESTIÓN

AYUDAMOS DESDE EL PRINCIPIO

50%



Primer pago

Al inicio de las obras

50%

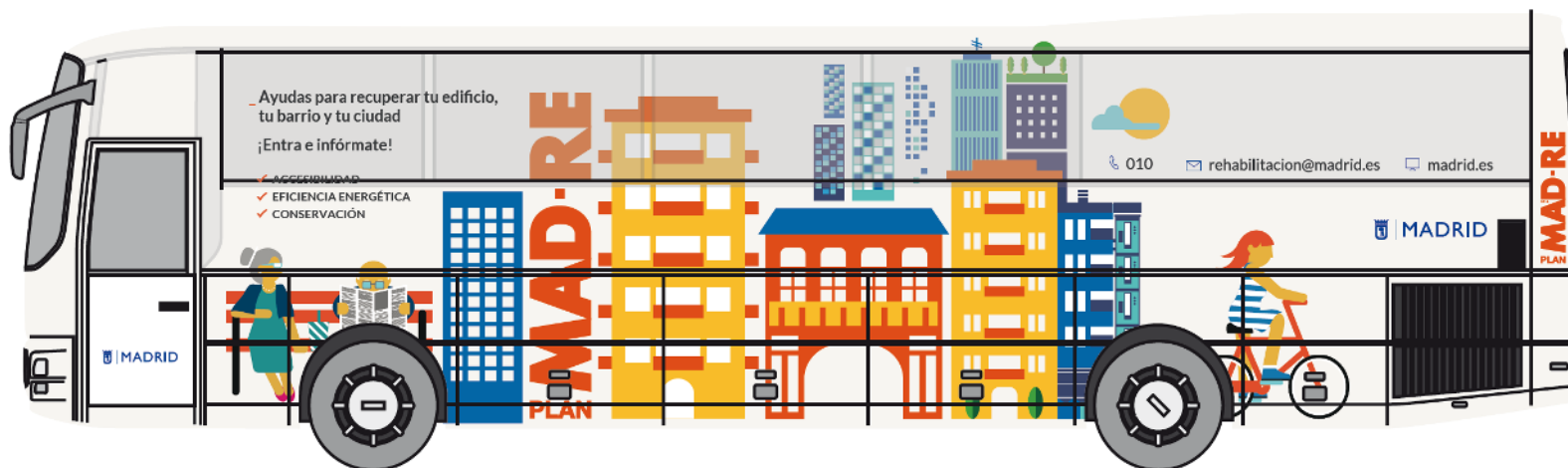


Segundo pago

Al finalizar las obras

INFORMACIÓN

Servicio de proximidad



MAD-RE
PLAN

INFORMACIÓN



- 60** Visitantes media/diaria
- 35** Días de estancia en APIRUs
- 3** Feria de Rehabilitación

> 2.200
vecinos

INFORMACIÓN

¿En qué consisten las ayudas y qué porcentaje de subvención obtendría por obra?

ACCESIBILIDAD

Instalación de ascensor, instalación de salva-escaleras, construcción de rampas, etc.

70% ^{máximo} 10.000 €/viv

EFICIENCIA ENERGÉTICA

Aislamiento térmico, sustitución de ventanas, sustitución de equipos de climatización, energías renovables y cubiertas verdes, etc.

50% ^{máximo} 8.000 €/viv
Mejora de 1 letra

60% ^{máximo} 8.000 €/viv
Mejora de 2 letras

CONSERVACIÓN

Reparación de los elementos comunes deteriorados (fachadas, cubiertas, instalaciones, etc.)

35% ^{máximo} 4.000 €/viv
General

50% ^{máximo} 6.000 €/viv
Cimentación, saneamiento y estructura

OTROS GASTOS

Honorarios, tasas, ICIO, etc.

70% ^{máximo} 15.000 €/edificio

¿Cuándo recibiré la ayuda del Plan MAD-RE?

✓ La mitad al inicio ✓ La mitad al final

Las ayudas del Plan MAD-RE incluyen el IVA y son a fondo perdido

¿A quiénes van dirigidas?

Comunidades de propietarios



Propietarios de viviendas unifamiliares

Inversión mínima

30.000 €/edificio
20.000 €/edificio en Accesibilidad

10.000 €/vivienda unifamiliar

¿Qué necesito para solicitar una ayuda?

Acuerdo de la comunidad de propietarios



Presupuesto de las obras

Solicitud de licencia o equivalente



Proyecto de las obras (si fuera necesario)

Solicitud de la ayuda



Informe de evaluación del edificio (incluye ITE)

Las solicitudes para el Plan MAD-RE podrán presentarse a partir de la publicación de la convocatoria, cuyo texto definitivo podría suponer alguna modificación con respecto a la información aquí incluida.

Algunos ejemplos prácticos

"No tenemos ascensor y además pagamos unos recibos de energía muy altos porque no tenemos aislamiento"



Comunidad de 20 vecinos situada en un Área Preferente -APIRU-



Presupuesto por obra



Presupuesto por vivienda



Subvención



Cada vecino debe pagar



Ponemos ascensor

123.680 €

6.185 €

70%
4.330 €

1.855 €



Hacemos obras de Eficiencia Energética para mejorar dos letras la Certificación Energética (50% de ahorro)

160.800 €

8.040 €

61%
4.880 €

3.160 €



Ponemos ascensor y hacemos obras de Eficiencia Energética para mejorar dos letras la Certificación Energética (50% de ahorro)

284.500 €

14.225 €

63%
8.890 €

5.335 €

Estos ejemplos tienen carácter orientativo

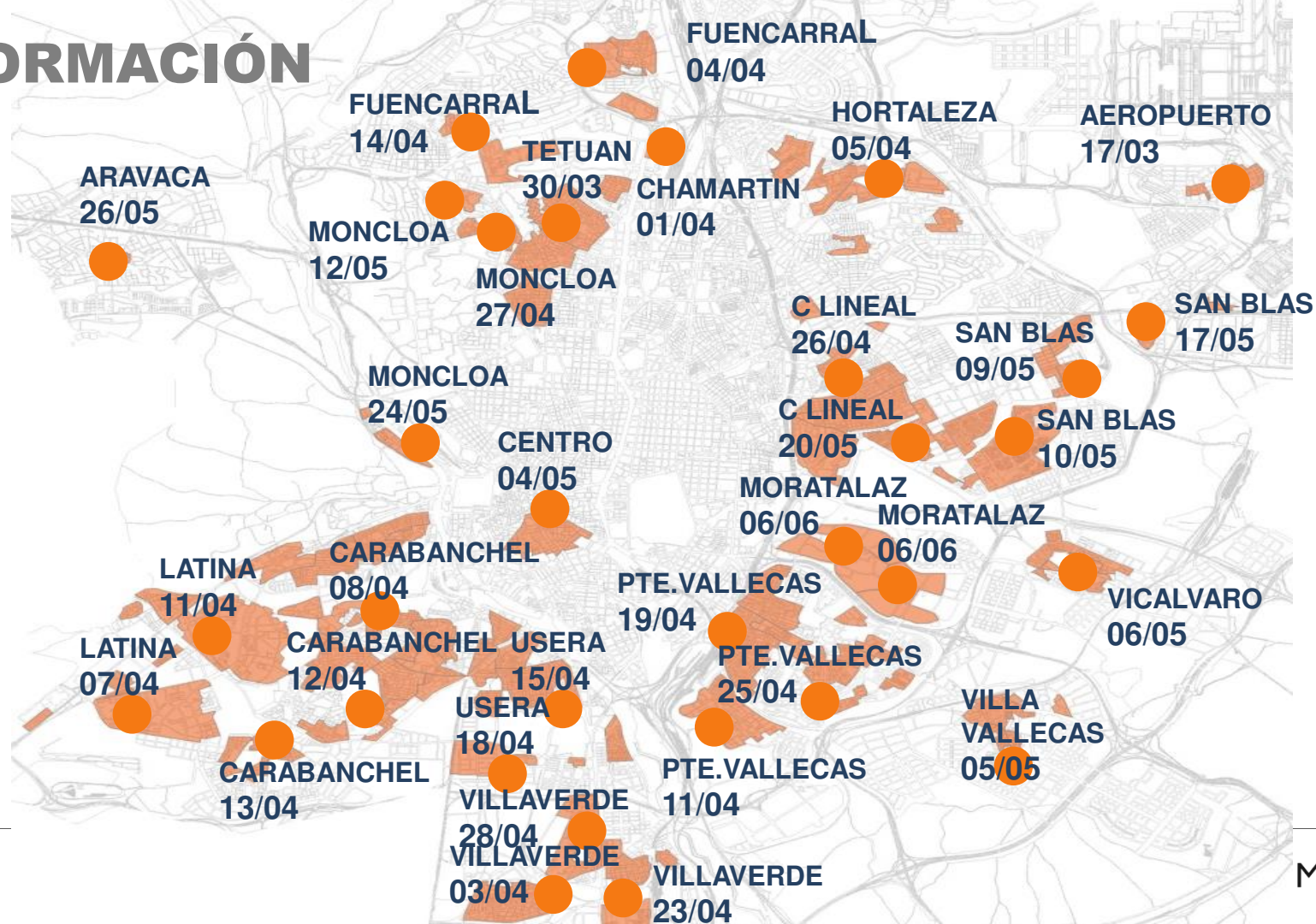
INFORMACIÓN



10.000
asistentes

- 70** Asambleas vecinales (8.000)
 - 10** Reuniones con fabricantes y agentes del sector de la construcción (1.000)
 - 6** Presentaciones en Colegios Profesionales (1.000)
- Presentaciones Vocales Vecinos, técnicos municipales, 010, etc...

INFORMACIÓN



RESULTADOS

✓ Solicitudes convocatoria 2016

1.475

✓ Familias que solicitan rehabilitar sus viviendas

24.552

RESULTADOS



MAD·RE
PLAN

RESULTADOS

PUESTOS DE TRABAJO



*FUENTE: Comunidad de Madrid:
Por cada millón de inversión en rehabilitación se generan 56 puestos de trabajo*

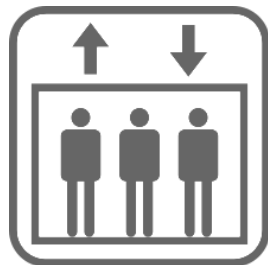
*Grupo de Trabajo Rehabilitación Fundación CONAMA.
Por cada 13.500 euros de ayuda pública se genera 1 puesto de trabajo*

RESULTADOS



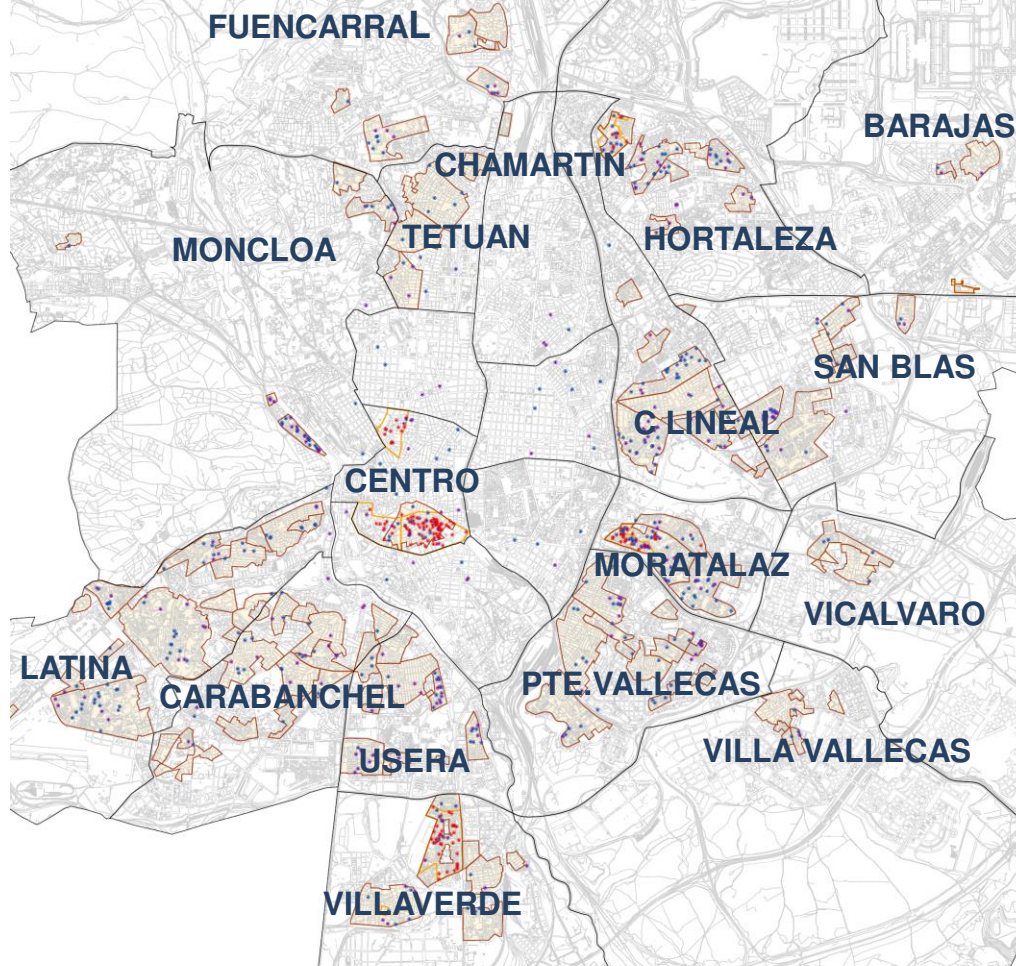
MAD-RE
PLAN

RESULTADOS



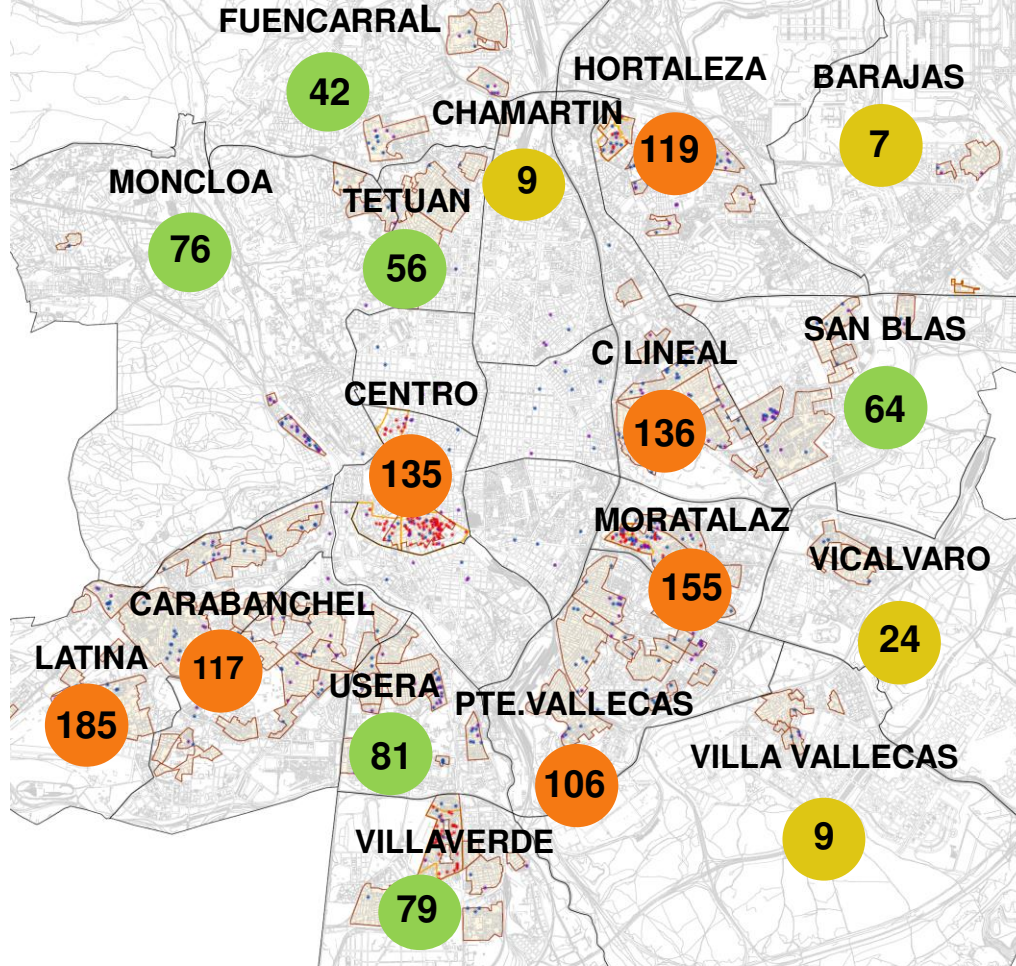
RESULTADOS

- En APIRU **82%**
- Fuera de APIRU **18%**



MAD-RE
PLAN

RESULTADOS

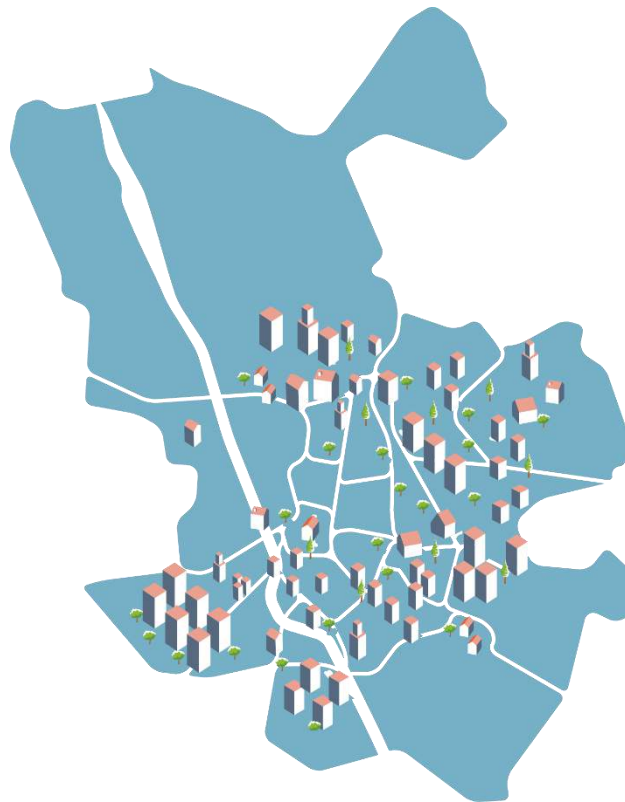


MAD-RE
PLAN

RESULTADOS

AHORRO EMISIONES

1.500
TCO₂
/año



MAD-RE
PLAN

¡MUCHAS GRACIAS!

Raquel del Río Machín

Área de Gobierno de Desarrollo Urbano Sostenible
Ayuntamiento de Madrid

